

województwo lubelskie
powiat hrubieszowski
jednostka ewidencyjna:
060404_2 Hrubieszów
obręb ewidencyjny nr 180
Masłomęcz
działka ewid. nr 170

układ odnies. współrz. prost. płas.: 2000
poziom odnies. wysok.: PL-EVRF2007-NH
sekcja mapy: 8.140.20.21.2
8.140.20.22.1

kolorem żółtym oznaczono obszar,
który jest przedmiotem opracowania.

wykonawca prac geodezyjnych:
Artur Łukasiewicz

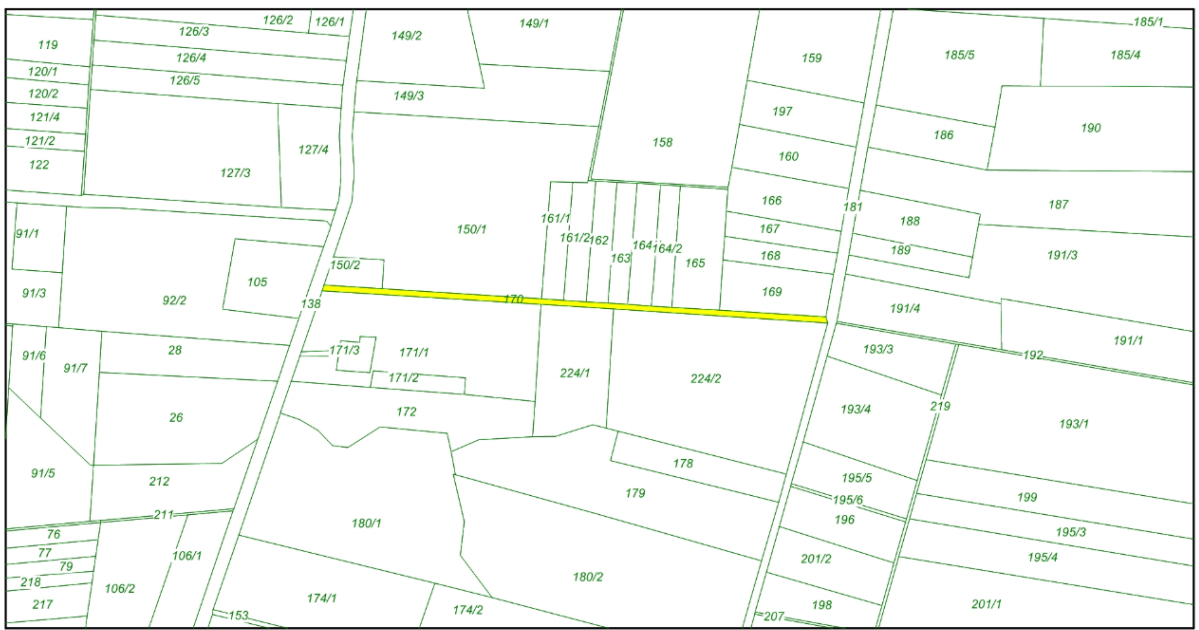
kierownik prac geodezyjnych:
Jerzy Misiuk upr. 10229

GEODETA
Jerzy Misiuk
upr. geodezyjne MBP18 nr 10229

MAPA DO CELÓW PROJEKTOWYCH
Skala 1 : 500

Oświadczam, że niniejszy dokument został opracowany w wyniku prac geodezyjnych i kartograficznych, których rezultaty zawiera operat techniczny pozytywnie zweryfikowany. Jednocześnie informuję, że jestem świadomy odpowiedzialności karnej za złożenie fałszywego oświadczenia.

| | |
|--|--|
| Identyfikator zgłoszenia pracy geodezyjnej | GKK.6640.385.2025 |
| Organ służby geodezyjnej który otrzymał zgłoszenie | Starosta Hrubieszowski |
| Wykonawca prac geodezyjnych | Artur Łukasiewicz Pracownia Usług Geodezyjnych Geo-5 PI.Wolności 15, 22-500 Hrubieszów |
| Nr oraz data sporządzenia dokumentu, zawierającego pozytywny wynik weryfikacji | Protokół weryfikacji nr 738/2025 z dnia 07.07.2025 |
| Identyfikator ewidencyjny materiału zasobu operatu technicznego | P.0604.2025.607 |
| Imię i Nazwisko oraz nr uprawnień zawodowych kierownika prac geodezyjnych | Jerzy Misiuk nr upr. 10229 |



orientacja skala 1:10 000

- LEGENDA:
- granice działek
 - pas drogowy
 - nawierzchnia asfaltowa
 - nawierzchnia zjazdu
 - krawężń drogi gminnej

| | | | | |
|---|-----------------|--------|------------------|-------------|
| Tomasz Szokoło, Staw Noakowski 84B, 22-413 Nielisz | | | | |
| INWESTOR: Gmina Hrubieszów, ul.Bolesława Prusa 8, 22-500 Hrubieszów, | | | | |
| TEMAT: „Budowa drogi gminnej nr 111111L w miejscowości Masłomęcz, Gmina Hrubieszów.” | | | | |
| Plan zagospodarowania terenu | | | | |
| Funkcja | Imię i Nazwisko | Podpis | Numer uprawnień | SKALA 1:500 |
| Projektant: | Tomasz Szokoło | | LUB/0132/PWOD/18 | DATA V 2025 |
| Sprawdzający: | Robert Gleń | | LUB/0267/PWBD/20 | rys. 1.2 |

Uwaga: nie wyklucza się istnienia w terenie innych nie wykazanych na niniejszej mapie urządzeń podziemnych, które nie były zgłoszone do inwentaryzacji.

Niniejsza mapa została sporządzona na podstawie mapy analogowej oraz baz danych EGIB, GESUT i BDOT500 prowadzonych przez Powiat Hrubieszowski, uzupełniona pomiarem w ramach niniejszej roboty.

Wykonanie niniejszej mapy nie było poprzedzone ustaleniami dotyczącymi ewentualnych służebności gruntowych obciążających grunty położone w granicach projektowanej inwestycji budowlanej.

Dane ewidencyjne dotyczące przebiegu granic działki ewidencyjnej nr 170 spełniają wymagania określone w rozporządzeniu w sprawie ewidencji gruntów i budynków (t.j. Dz. U. z 2024r. poz. 219).